

ESCUCHA ACTIVA CENTRADA EN LAS RELACIONES FAMILIARES Y EDUCATIVAS

CURSO ONLINE DE ENERO A ABRIL

Dirigido a madres, padres
y equipos docentes.

A CARGO DE ARENE CASTRO

arene@iyalimediacion.org
619 60 30 37
www.iyalimediacion.org/

“Creemos que escuchamos,
pero muy pocas veces lo
hacemos con comprensión
real, con verdadera empatía.
Sin embargo, escuchar, de
esa forma tan especial, es
una de las fuerzas más
poderosas para el cambio
que conozco”.
(Carl Rogers)



TRES RAZONES PARA UNIRTE:

1. Desarrollarás un estilo de comunicación basado en la confianza;
2. Incorporarás herramientas que ayuden a comprender el punto de vista de otras personas;
3. Aprenderás nuevas habilidades de comunicación que te permitirán resolver situaciones conflictivas.



Escucha activa centrada en las relaciones familiares y educativas: cómo favorecer la comunicación y la resolución de conflictos.

CURSO ONLINE 2023

Encuentros semanales grupales que fomentarán la reflexión, la creación de vínculos seguros entre las personas que participen y un espacio donde compartir experiencias y vivencias.

Dirigido a madres, padres y equipos docentes. Grupo aproximado de 15 personas.



OBJETIVOS

- Crear un estilo de comunicación basado en la confianza;
- Facilitar la comunicación con la otra persona;
- Establecer vínculos de aprecio y afecto;
- Prestar atención a los niños/as y adolescentes tratando de entender su punto de vista y sus sentimientos;
- Permitir a la otra parte conocerse y tomar decisiones respecto a su conflicto y llegar a una solución;
- Ser capaces de desarrollar habilidades y destrezas de comunicación que permitan resolver situaciones conflictivas con la máxima eficacia posible cuidando la relación.



FECHAS Y HORARIO

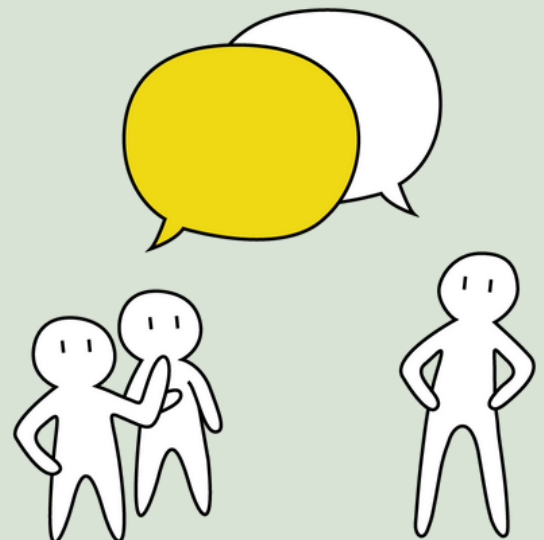
El curso se desarrollará una vez por semana:
los miércoles de 19:30 a 21:00.

Inicio: 18 de enero de 2023

Finalización: 26 de abril de 2023

PRECIO CURSO

420 euros con posibilidad de fraccionar el
pago.



PROGRAMA

1ª Parte: Escucha Activa

Escuchar desde la aceptación y la comprensión para ayudar a niños, niñas y adolescentes en su crecimiento social y emocional fomentando la autodirección, autoestima, autovaloración y autoimagen.

2ª Parte: El mensaje en 1ª persona

Comunicar a nuestros hij@s o alum*n@s lo que nos causa malestar de su comportamiento sin acusaciones ni juicios cuidando la relación.

Herramientas de autorregulación frente al enfado. Culpa versus responsabilidad.

Vergüenza versus orgullo.

ARENE CASTRO ANDREU

Formada en:

Psicoterapia Humanista;

Psicoterapia Rogeriana: Comunicación centrada en la persona y resolución del conflicto a través de la escucha activa.

Desarrollo personal a través de la Terapia Gestalt. (Centro de Psicoterapia Humanista con Antonio Guijarro).

Especialista en Educación Creadora (En Diraya con Miguel Castro y Vega Martin).

Somatic Experiencing® Barcelona, un enfoque psicobiológico para la resolución de trauma.

Terapia de Juego (Formada por AETJ con Joaquin Blix).

Formada en "El trauma visto por los niños y niñas" con Maggie Kline. Somatic Experiencing® Barcelona.

15 años de experiencia acompañando niños y niñas y a sus familias en diferentes espacios de juego y comunicación.

Mediadora civil, familiar y comunitaria y coordinadora parental. (UNED con Xavier Mingorance)

Fundadora de Iyali: mediación humanista

arene@iyalimediacion.org

619 60 30 37

www.iyalimediacion.org/